

製品の設置について

ご購入前にトイレ環境をご確認ください。

ご購入前の確認手順 ◆新築などトイレを新設する場合 →(1)へ ◆他社の温水洗浄便座が設置されている場合 →(4)へ

(1) 電源の確認

電源コードの長さは約1.2mです。コンセントから、製品本体のコード取出口までが1.0m以内である事をご確認ください。
電源コンセントやアース端子がない場合は、電気工事店にご相談ください。

(2) 止水栓の確認

トイレ内に止水栓がない場合は、取付できません。

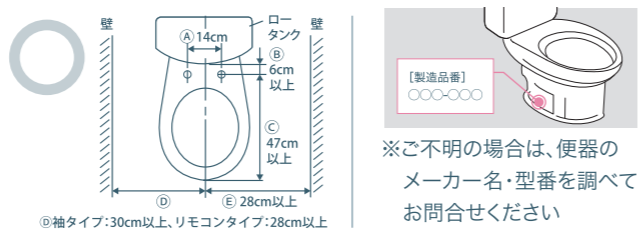


(3) トイレ室内の確認

トイレの壁紙が、黒やグレーの場合、リモコンが作動しないことがあります。
※STK-X800W/X810W/B200W/B110Wモデルのみ

(4) 便器寸法の確認

国内メーカーのエロンゲート(大型)の便器に取付可能です。便器寸法をご確認ください。



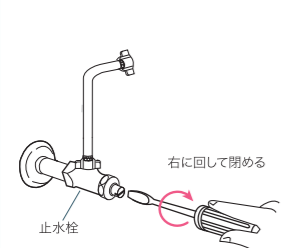
取付不可の便器

レギュラー(普通)サイズの便器や温水洗浄便座が便器から取り外し出来ない便器には取付けできません。

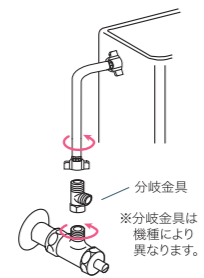


施工方法 ※代表モデルの取付イメージです。詳細は各モデルの取扱説明書をご確認ください。

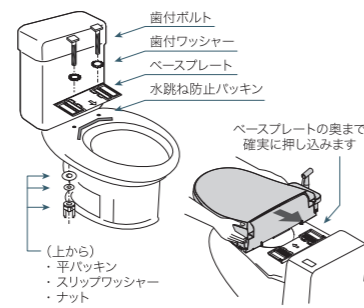
1 止水栓を閉める



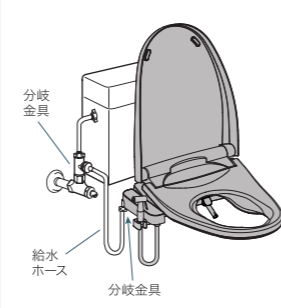
2 分岐金具を取り付ける



3 便座本体を取り付ける



4 給水ホースを取り付ける



●このカタログの内容については下記の販売店にお問い合わせください。

販売店(問合せ先)



こちらのWEBサイトからもご購入いただけます
<https://pri-zafree.com/>



LINE 公式アカウント



X (Twitter)はこちら

○お客様ご相談窓口

☎06-6252-4751 受付時間 9:00~16:00 (土日祝日・当社所定の休日を除く)

○修理の受付窓口

☎0120-369-085 受付時間 9:00~16:00 (土日祝日・当社所定の休日を除く)

●補修用性能部品を製造打ち切り後、5年となります。

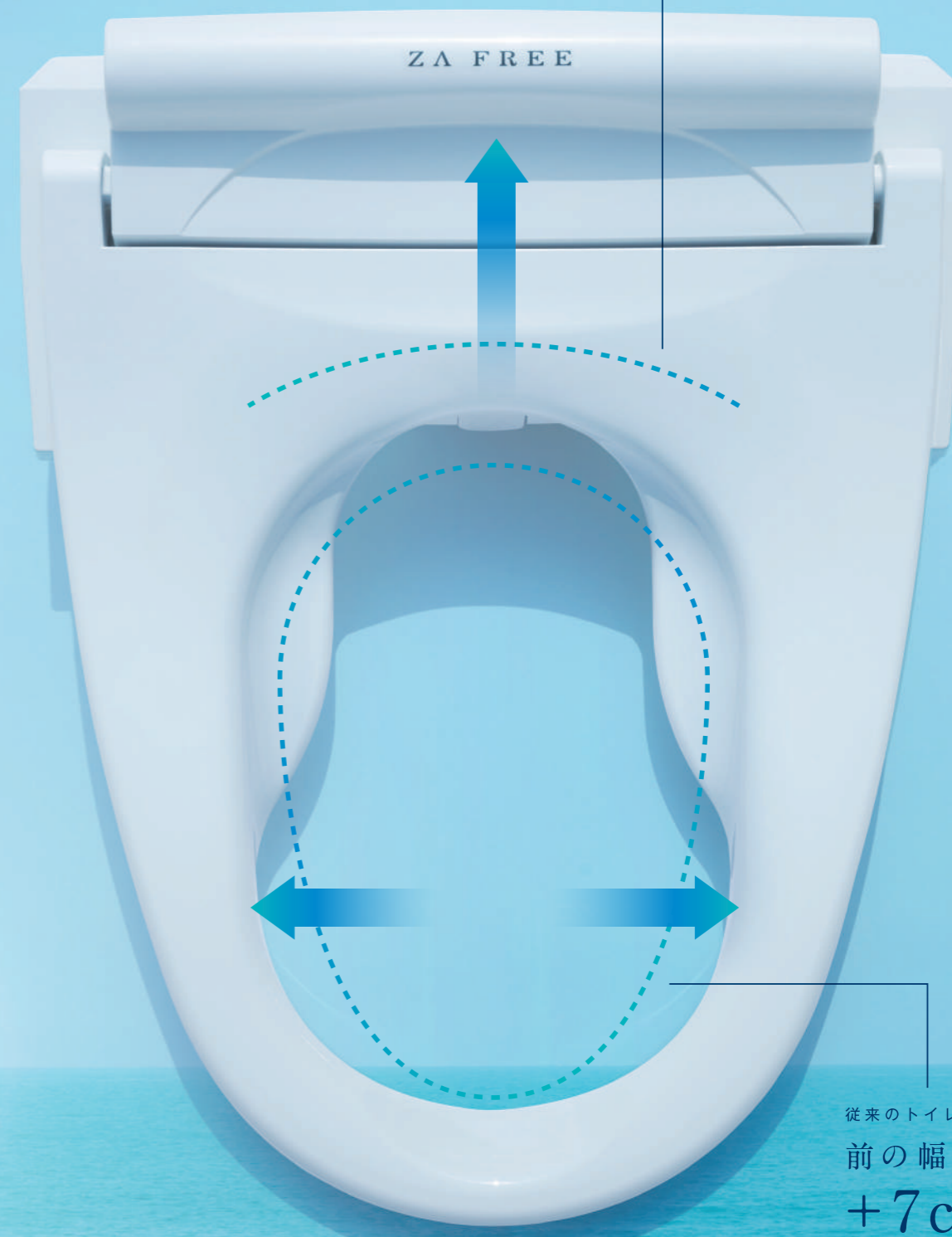
総合カタログ 温水洗浄便座

Xシリーズ STK-X800W STK-X810W

Bシリーズ STK-B200W STK-B400W STK-B110W STK-B410W

Z A F R E E

奥のゆとり 13cm 従来のトイレの奥行



安心の広さを、すべての人へ。

従来のトイレに比べ
前の幅広さ
+7cm

オストメイトの方を
想う気持ちから生まれた、
快適で使いやすい前広便座



誰もが毎日、安心して使いたいから。
やさしく快適なトイレを、すべての人へ。

病院や施設、駅やデパート、リラックスして過ごしたい自宅でも。
オストメイトの方をはじめ、トイレに時間がかかる方やそのご家族の
誰もが安心して、いっしょに、心地よく使えるように。

便座の前方をゆったりと広くとった、美しいフォルムへ。

シーンもスペースも心配なく、思いやりをもってセットできる

ZAFREEは、今日を生きる、明日を生きる

すべての人の、やさしく快適なトイレのために――。

この便座は、わたしを、あなたを、自由にしてくれる。

お使いの便座を
ZAFREEに交換するだけ！



オストメイト
の方に

障害のある
方に

医療・介護
の現場に

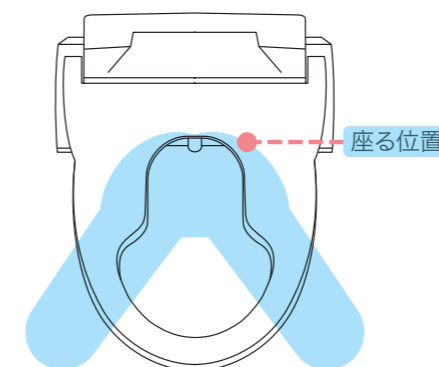
前広便座 特許取得 第6404765号



前広便座は皆さまが共用でお使いいただけます。

オストメイト^{※1}の方のパウチからの排泄処理や自己導尿^{※2}に
配慮した福祉便座です。便座の前部が広がっています。

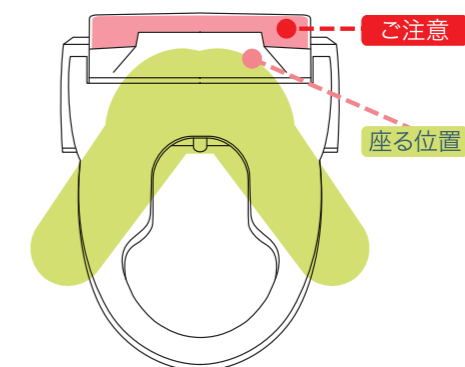
オストメイトや自己導尿以外の方



オストメイトや自己導尿以外の方は、
こちらの位置にお座りください。

※小さなお子様のご使用になる際は、前が広がっており
ますので、気をつけてご使用ください。

オストメイトや自己導尿の方



こちらの位置まで深く腰掛けることも可能です。
オストメイトや自己導尿の方は深く腰掛けて
お座り頂くことで、便座前部のスペースをより広
く使うことができます。

※「ご注意」の場所には座らないでください

サイン表示について

オストメイトマーク



人工肛門・人工膀胱を造設して
いる人(オストメイト)が、パウチ
を処理・交換するために汚物流
しなどの洗浄設備があることを
表しています。

前広便座マーク



人工肛門・人工膀胱を造設して
いる人(オストメイト)が、座って
パウチ処理できる前広便座「ZA
FREE」を設置していることを表
しています。オストメイトの方
が分かりやすいよう、「オストメイト
マーク」とは、区別しています。

※1 オストメイト:様々な病気や障害により、腹部に排泄のための排泄口(ストーマ)を造設した方

※2 自己導尿:神経疾患による排出障害により、尿道から膀胱内に細い管(カテーテル)を挿入し、尿を体外に排出している方



一般社団法人日本標準協会主催
「みらいのたね賞」2020年受賞

日本オストミー協会賛助会員

温水洗浄便座 機能紹介

※画像はすべてイメージです
※各機能の採用機種については本カタログP.9-P.10の仕様一覧表をご参照ください



温水洗浄機能

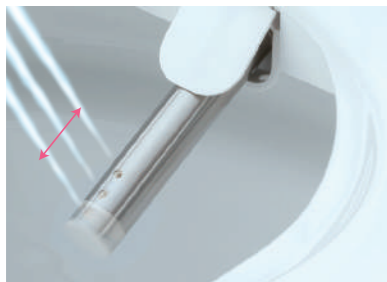
おしり洗浄とビデ洗浄ができます。



暖房便座機能

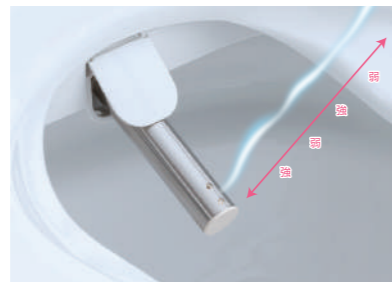
便座が保温されているため、寒い冬でも快適に使用できます。

豊富な洗浄機能



ムーブ洗浄

ノズルを前後に移動し広範囲を洗浄



リズム洗浄

洗浄水の勢いに強弱をつけた洗浄



ノズル位置調整

洗浄水の当たる位置を調整



ノズル材質

「ステンレスノズル」は、汚れや傷にも強いステンレス製。汚れが付きにくく衛生的で、汚れが付着してもお手入れで簡単に落とすことができます。

抗菌加工した「樹脂ノズル」は、ノズルに付着した菌の繁殖を抑制するため、衛生的です。



ノズルオートクリーン

洗浄機能の使用前後でノズルをオート洗浄します。衛生面に配慮した機能です。



ノズルお掃除モード

ノズルオートクリーンでも落とすきれいな頑固な汚れは、ユーザーが掃除する必要があります。ノズルのお手入れをするための機能です。

トイレへの不安を、ZA FREEで解消

介護や医療の現場、公共の施設でも使用しやすい便座です。

オストメイト

例えば、オストメイトの方が一般的な便座を使用することは、トイレに不安を抱えてしまうことでもありました。

中腰姿勢でもパウチ処理は足腰に負担がかかり、高い位置からパウチ処理を行うと排泄物が跳ね返って、衣類や便座が汚れてしまいます。



便座をZA FREEに変えるだけで、足腰がラクな状態でパウチ処理。ケアシャワーの利用でトイレ内で処理を完結。

身体に装着したパウチから排泄物を処理する際に便座から立ち上がり、それら便器等に排泄する際の中腰による身体への負担、便座や便器・衣類などを汚してしまう不安がなくなります。

※「ケアシャワー」機能は、STK-X800WおよびSTK-X810Wのみ。



陰部洗浄

便座の前部のスペースが広いので洗浄もスムーズ



採尿・自己導尿

便座の後ろ部に腰掛けながら安定した姿勢で採尿や自己導尿を行えます。



公共施設

様々な体格の方が利用する公共施設のトイレ。便座の前部が広いので、衛生的にご利用いただけます。



ご利用者様の声

快適で使いやすい前広便座。トイレに悩みをお持ちの方から「使いやすい!」と評判です。



オストメイト

深く腰掛けられ開口部が広いので安定した姿勢でパウチ処理することができます。またケアシャワーで温水洗浄も可能なためトイレ内で処理を完結することができます。



自己導尿

自己導尿でカテーテルを使用する際、便座の前が広いことでやりやすく、便座の周りを汚すことなく処理ができます。



介護

排泄介助の際、前が広いので体を抱えることなく便座に座った状態でケアすることができます。これまでは、おしり拭きや洗浄ボトルを使用していましたが、ケアシャワーにより介助が楽になりました。

ZA FREE Xシリーズ

ケアシャワーを搭載した前広便座 **CARE SHOWER**

一般家庭向けモデル

一般家庭向け Xシリーズ
STK-X800W
定価：165,000円（税込）




〈補高便座付き〉

前広便座 (抗菌・抗ウイルス加工)	ケアシャワー	リモコン
脱臭	補高便座	流水音
		ステンレスノズル

公共施設向けパブリックモデル

公共施設向け Xシリーズ
STK-X810W
定価：187,000円（税込）




盗難防止機能
管理者モード

前広便座 (抗菌・抗ウイルス加工)	ケアシャワー	リモコン
脱臭	補高便座	流水音
		ステンレスノズル

Xシリーズ 主な機能紹介 ※画像はすべてイメージです



流水音

「トイレの音を聞かれない」というプライバシーに配慮した機能です。せせらぎなどの流水音を流すことで、洗浄機能使用時等の音を隠すことができます。

※STK-B400W/STK-B410Wにも搭載



見えるライト

ケアシャワー使用時に便器内を照らします。着座した状態でも便器内から光が入るので、陰部洗浄使用時に便利です。



便座シート

抗菌・抗ウイルス加工を施した便座シートを採用しています。いつでも衛生的な座面に座ることができます。

Xシリーズ ケアシャワーの紹介 特許出願中 ※画像はすべてイメージです

CARE SHOWER

ハンドタイプの温水シャワーにより、トイレで様々な洗浄ができます。



オストメイト

座面に座った状態で排泄処理後の気になる汚れをケアシャワーで洗浄できます。パウチ交換時には、ケアシャワーでパウチを洗浄し廃棄が可能です。



陰部洗浄

排泄介助の際、おしり拭きや洗浄ボトルを使用することなく、ケアシャワーの使用により快適なケアができます。



汚れた排泄用具の洗浄

ポータブルトイレの排泄用バケツや尿瓶など洗浄場所に困る用具をトイレで洗浄することができます。



トイレ掃除

便器内の汚れをシャワーで洗い流しながらブラシで掃除ができます。温水洗浄のため、汚れが取りやすくなります。

洗浄ノズル〈スポット用〉



洗浄ノズル〈ワイド用〉



洗浄ノズルは、スポット用とワイド用の2種類があります。用途に応じて付け替えができます。