

# 医療安全対策におすすめします



全方向からの  
「引っ張られる力」を  
クロス貼りでロック

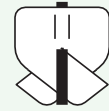


チューブ・ドレイン類固定補助テープ

## ミゼアセーフ™ X

MM0001

70mm × 85mm  
50枚



### ミゼアセーフ™ X

品番	サイズ	入数/箱	入数/外箱	JANコード
MM0001	70mm×85mm	50枚	20箱	4582129724013

#### 使用上の注意

- 傷口に直接貼らないでください。
- カテーテルに常に負荷がかからないようにしてください。
- 本品使用中に皮膚障害の症状が生じた場合は、使用を中止するなど、適切に対処してください。
- 本製品はチューブ類を固定する用途の製品です。無理な剥離により皮膚を損傷する恐れがありますのでご注意ください。
- 著しく乾燥している又水にぬれた肌、高温多湿環境では固定性が確保できない場合があります。

お問い合わせは

### Nitto 株式会社ニトムズ

本社 〒140-0002 東京都品川区東品川4-12-4 品川シーサイドパークタワー7階  
 東京事業所 〒140-0002 東京都品川区東品川4-12-4 品川シーサイドパークタワー7階  
 大阪営業所 〒541-0042 大阪府大阪市中央区今橋3-3-13 ニッセイ淀屋橋イースト15階  
 仙台営業所 〒980-6014 宮城県仙台市青葉区中央4-6-1 5530 14階  
 福岡営業所 〒812-0011 福岡県福岡市博多区博多駅前3-2-1 日本生命博多駅前ビル4階  
 豊橋事業所 〒441-3104 愛知県豊橋市雲谷町字ハシジメ11-6  
 松山事業所 〒799-2425 愛媛県松山市中西外1057-1  
<https://www.nitoms.com/> \*ニトムズは、日東電工株式会社(Nitto)のグループ企業です。



●製品についてのお問い合わせは  
 TEL 0570-007-006 FAX 0120-210-679  
 ●このカタログの内容は 2021 年 10 月現在のものです。

# Nitto

Innovation for Customers

ミゼンにアンゼンをめざして

チューブ・ドレイン類固定補助テープ

## ミゼアセーフ™ X



クロス  
の固定力

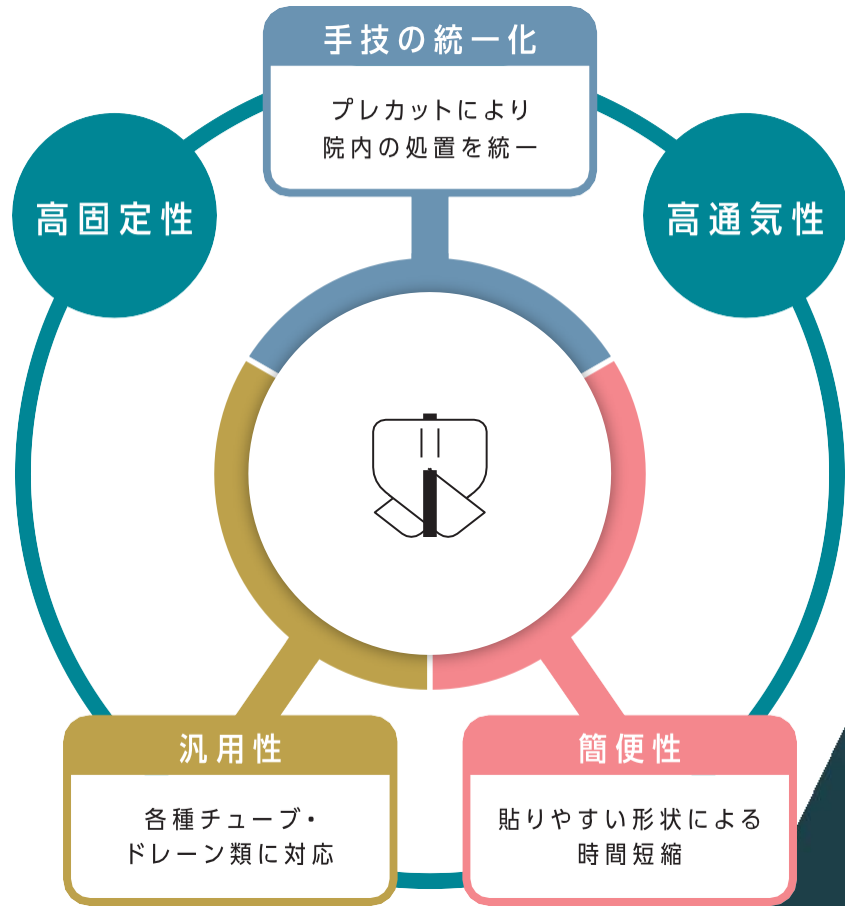
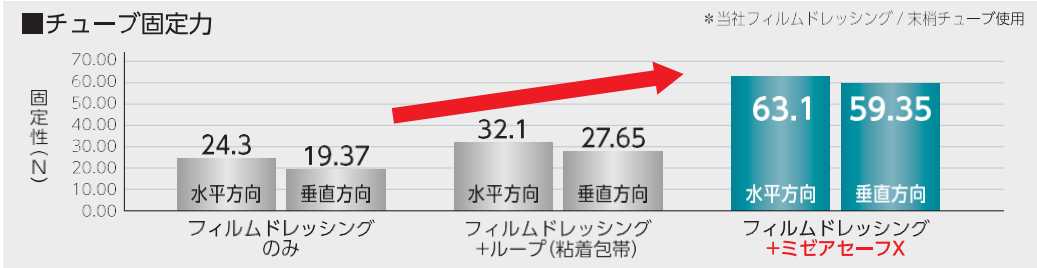
全方向からの  
「引っ張られる力」を  
クロス貼りでロック

株式会社ニトムズ

EF 21-10 (EF-001)

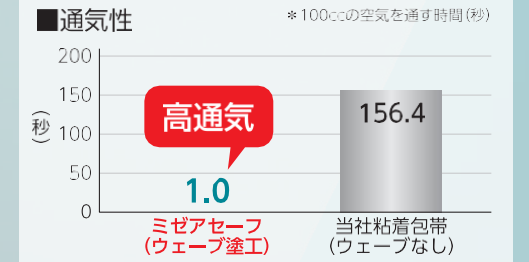
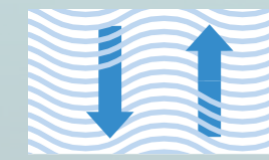
“未然に安全”をめざして

# クロス貼りにより固定力をアップし抜去リスクを軽減!



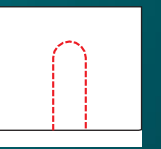
## 通気性を高める独自のウェーブ塗工™

粘着部分と非粘着部分が交互に波状パターンを形づくる、Nitto独自の粘着技術。高い通気性を確保し、むれやかぶれの要因を軽減します。

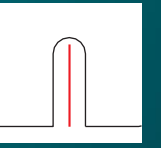


## カットしやすい ミシン目処理

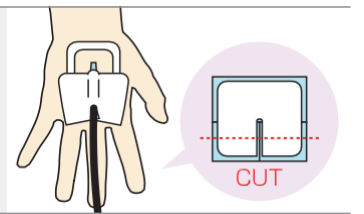
各種チューブに  
フィットする  
幅広スリット



ハサミ不要  
プリカット  
ミシン目



手背・Aラインで  
使用の場合は  
右図の位置で  
カットしてください。

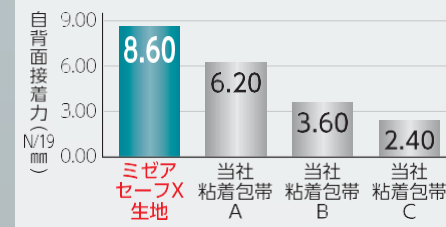


## 重ね貼りに強いしなやかな不織布

クロスしやすい柔軟性のある不織布で強く重ね貼りできます。

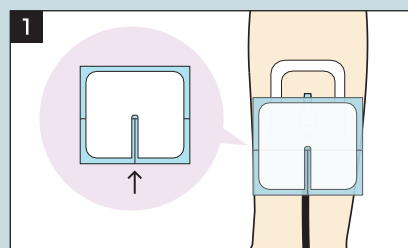


### ■重ね貼り力(自背面接着力)

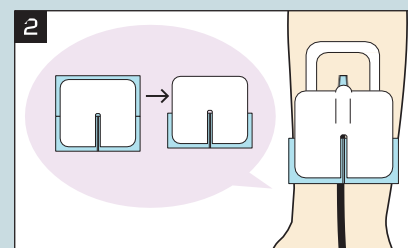


\*各グラフの数値は弊社データで保証値ではありません。

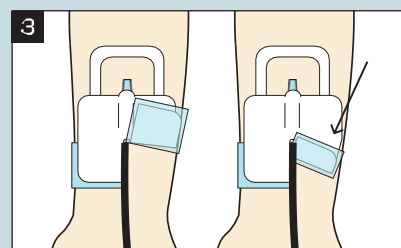
## ご使用方法



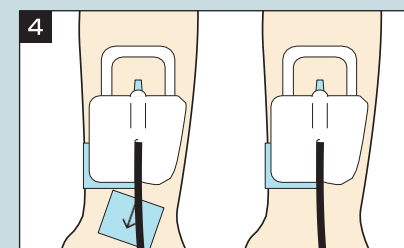
1 ミシン目を切り、既に固定しているフィルムドレッシングの上に重ね、貼り位置を確認します。



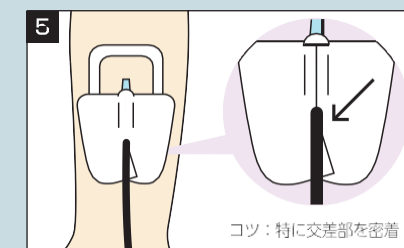
2 上部のはくり紙をはがし、刺入部が少し見えるように上部をチューブの中心に貼ります。  
\*ロックタイプ使用時は接続部の直下でクロスします。



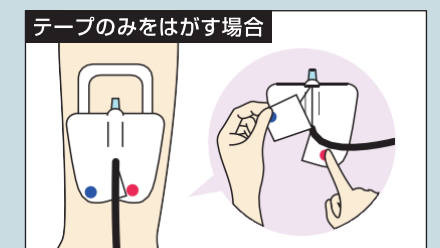
3 片側のはくり紙を折り返して(表に出して)スライドさせながらはくり紙をはがします。



4 クロスするイメージで反対側の方へ貼っていきます。



5 反対側も同じくクロスさせ貼り付けます。テープ全体をなじませて密着固定させてください。チューブ部分をなじませると強く貼り付けられます。  
コツ：特に交差部を密着



①●交差下のテープを交差上の近くで押さええます。  
②交差上の角先端をつまみ●先端部分をひっぱりながら引き上げます。

動画でもご覧  
いただけます

